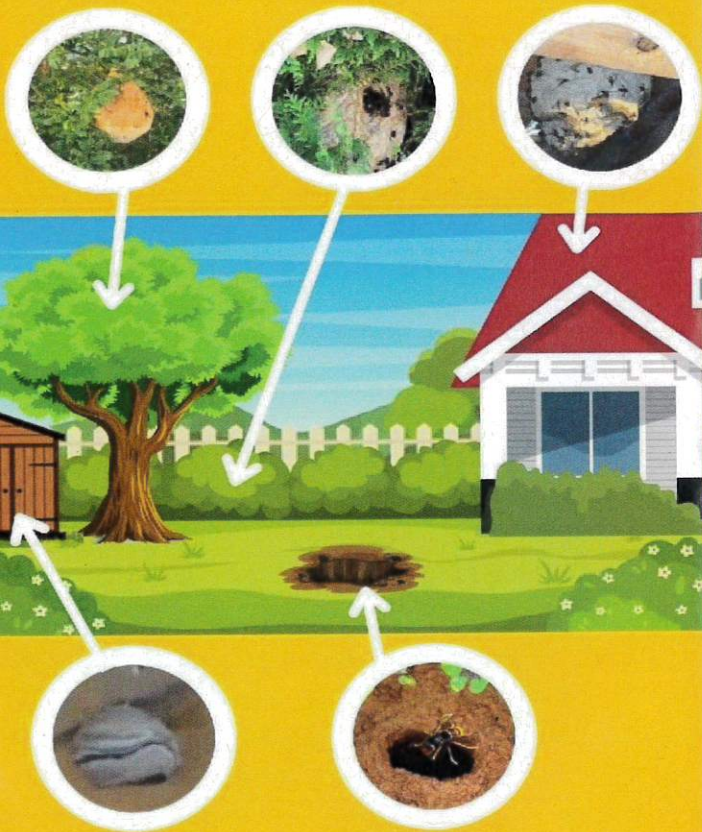


RESTEZ VIGILANTS !

Les nids de frelons asiatiques se cachent partout. Sous terre, dans les haies, les abris de jardins, les greniers, tout en haut des arbres, etc...

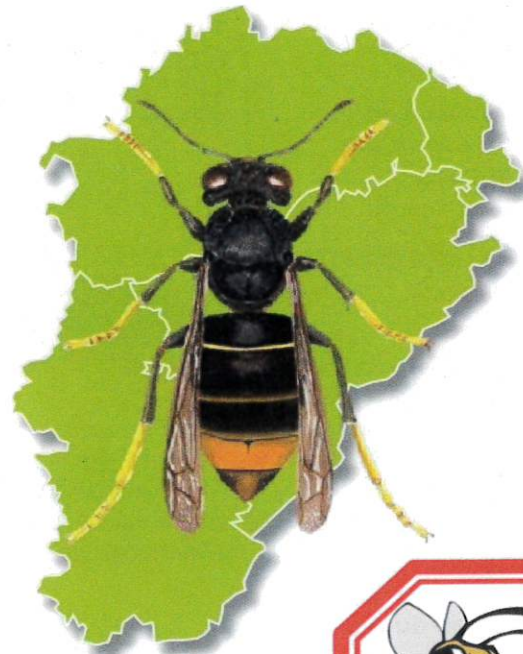


Observez les allers-retours d'un point fixe, un nid se cache sûrement à cet endroit.

Ne pas jeter sur la voie publique

PROTÉGONS LA
BIODIVERSITÉ

LUTTONS CONTRE LE
FRENON ASIATIQUE
EN FRANCHE-COMTÉ



A G F

Abeilles - Guêpes - Frelons

Destruction de nids de guêpes et frelons

Sauvetage d'essaims d'abeilles



07 67 01 68 02

COMMENT LES RECONNAÎTRE ?

LE FRELON ASIATIQUE

(*Vespa Velutina Nigrithorax*)



Nid sphérique, avec une ouverture sur le côté.

- Taille : 2 à 3 cm
- Thorax noir
- Abdomen noir avec un segment orange
- Extrémité des pattes jaunes

LE FRELON EUROPÉEN

(*Vespa Crabro*)



Nid cylindrique, avec une ouverture dans le bas du nid.

- Taille : 4 cm
- Tête orange
- Thorax brun-roux
- Abdomen à forte dominante jaune

LE FRELON ORIENTAL

(*Vespa orientalis*)



Nid sphérique, avec une ouverture sur le côté.

- Taille : 2 à 3 cm
- Tête jaune
- Corps à dominante brun-roux
- Abdomen avec 2 segments jaunes

CYCLE DE VIE

1

Émergence des fondatrices

Entre février et avril.



Si vous souhaitez piéger le frelon, c'est l'une des périodes pour installer un piège sélectif.

Les pièges non sélectifs sont à bannir, leurs effets sont désastreux sur l'environnement.



2

Naissance des premières ouvrières

Entre avril et mai.

3

Période de prédation

De juin à novembre.

C'est durant cette période que le frelon asiatique va exercer une grosse pression sur les insectes pollinisateurs.

4

Reproduction

En octobre : Naissance des mâles

En novembre : Naissance des futures fondatrices.

C'est la deuxième période pour sortir vos pièges sélectifs !



5

Préparation à l'hibernation

Les futures fondatrices vont chercher un endroit pour passer l'hiver.



@AGF.FRANCOIS



FRANCOIS_AGF



FRANCOIS AGF



07 67 01 68 02

POURQUOI LUTTER CONTRE LE FRELON ASIATIQUE ?

1

LA SANTÉ HUMAINE



La piqûre du frelon asiatique est très douloureuse. Une seule piqûre peut être fatale.

2

ÉCOLOGIE / BIODIVERSITÉ



Le frelon asiatique s'attaque aux insectes pollinisateurs. Ce qui menace la chaîne alimentaire.

3

ÉCONOMIE



Agriculture : Moins de récoltes

Apiculture : Les attaques du Frelon Asiatique sur les ruchers sont graves de conséquence.

A PROPOS D'AGF



Passionné du monde des abeilles et apiculteur amateur.

Désinsectiseur professionnel à plein temps.

Expert frelon asiatique

Formé et équipé pour intervenir en toute situation

Les traitements des nids sont effectués avec du matériel et des produits d'origine végétale pour une lutte raisonnée.

www.agf-abeilles-guepes-frelons.fr

QUE FAIRE EN CAS DE DÉTECTION D'UN NID ?

1 ÉLOIGNEZ-VOUS



Le frelon asiatique est très agressif. Éloignez-vous à plus de 10 mètres du nid.

2 APPELEZ FRANÇOIS AGF

Au 07.67.01.68.02

Intervention rapide et garantie pour la saison.



QUE FAIRE EN CAS DE PIQÛRE ?

ALERTER

Appelez le 15 SAMU ou le 112



PRÉVENIR

Appelez quelqu'un de votre entourage pour le prévenir de la situation.

NE PAS CONDUIRE

Ne prenez surtout pas la voiture.

Une piqûre peut entraîner une perte de connaissance brutale.



Attention, danger :
Ne pas conduire